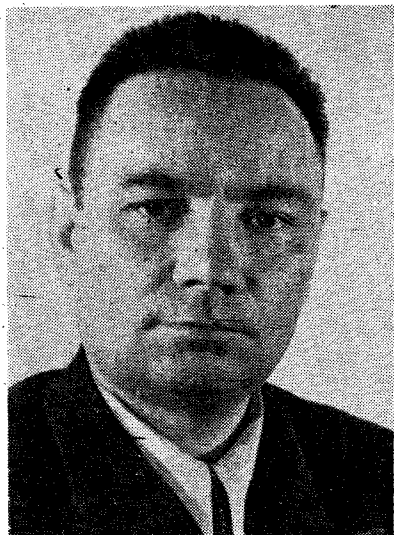


САПУНОВ ЛОГИН ЯКОВЛЕВИЧ

Родился в 1916 году в селе Старо-Тояба Челно-Вершинского района Куйбышевской области. Окончив школу и Бакинское фабрично-заводское училище, работал слесарем на ремонтном заводе. После службы в Советской Армии некоторое время трудился в системе профессионально-технического образования. С первых до последних дней Великой Отечественной войны находился на фронте. Здесь в 1942 году он стал коммунистом. С 1946 года живет и работает на Алтае. Возглавлял подсобное хозяйство станкостроительного заво-



Сапунов Л. Я.

да, откормочный совхоз в Алейском районе, работал в краевой конторе «Заготскот». В 1954 году решением краевого комитета партии был направлен председателем колхоза «Память Ленина» Марушинского района. Славные годы освоения целинных и залежных земель совпали с расцветом творческих сил Л. Я. Сапунова. Опытный руководитель выводит ранее отсталое хозяйство в число передовых. Много внимания уделяет развитию материально-технической базы колхоза, улучшению бытовых условий жизни колхозников. Вдохновленные первыми успехами, труженики хозяйства в 1957 году получили рекордный урожай. С начала шестидесятых годов работает в Павловском районе в управлении сельского хозяйства, директором совхозов «Павлозаводской», а затем «Зеркальный».

Избирался членом Алтайского краевого и Павловского районного комитетов партии, депутатом районного Совета народных депутатов.

Награжден орденом Ленина, орденами Трудового Красного Знамени, Отечественной войны II степени, Дружбы народов, медалями.

В настоящее время живет и работает в р. п. Павловске.